

LE DIAPASON DES AMIS DE L'ORCHESTRE PHILHARMONIQUE DU LUXEMBOURG



1/2022

Les Amis de l'Orchestre Philharmonique du Luxembourg
Association sans but lucratif reconnue d'utilité publique

Sous le Haut Patronage de Leurs Altesses Royales le Grand-Duc et la Grande-Duchesse

DEN AMIS DE L'OPL BEITRETEN – REJOINDRE LES AMIS DE L'OPL

Mitglieder – Membres

Seit der Gründung im Jahr 1987 sind die Amis de l'Orchestre Philharmonique du Luxembourg sehr erfolgreich. Die laufenden Ausgaben der « AMIS » werden in erster Linie durch Mitgliedsbeiträge und Spenden der Mitglieder abgedeckt, eine Unterstützung von offizieller Seite konnte bislang nicht erreicht werden. Zu beachten ist, dass den Kosten der Kammermusikkonzerte in etwa gleichwertige Einnahmen von den Abonnements und Eintrittstickets gegenüber stehen. Die Begleitreisen werden zum Kostenpreis an die Teilnehmer verrechnet. Somit möchten wir alle Musikliebhaber, nicht nur die Anhänger des OPL, aufrufen, unserem Freundeskreis beizutreten.

Depuis leur création en 1987, les Amis de l'Orchestre Philharmonique du Luxembourg connaissent un grand succès. Les dépenses courantes des « AMIS » sont principalement couvertes par les cotisations des membres et par les dons des membres; une contribution d'un organisme officiel n'a pas encore été obtenue. Il est à noter que les coûts des concerts de musique de chambre sont couverts dans une large mesure par les revenus provenant des abonnements et des billets d'entrée. Les voyages d'accompagnement sont facturés aux participants au prix coûtant. Nous souhaitons faire un appel à tous les mélomanes, et pas seulement aux supporters de l'OPL, à rejoindre notre cercle d'amis.

Die Beiträge sind wie folgt gestaffelt – Les cotisations sont définies comme suit :

- Einzelpersonen – Membres individuels : **30 EUR /an**
- Familien/Paare – Familles/Couples : **50 EUR /an**

Spender - Mäzene – Donateurs - Mécènes

Für weitergehende, gezielte Initiativen zur Unterstützung des OPL und seiner Musiker, wie sie in der neuesten Fassung der Statuten dargestellt sind, benötigen wir Beiträge in Form von Spenden, von Mitgliedern, anderen Privatpersonen und Firmen. Wichtiger Hinweis: mit Wirkung vom 11. Januar 2016 wurde den AMIS de L'OPL das Statut einer Vereinigung öffentlichen Nutzens zuerkannt. Dieses Statut erlaubt es allen Privatpersonen, Spenden an uns vom steuerpflichtigen Einkommen abzusetzen, unter den im luxemburgischen Steuergesetz vorgesehenen Bedingungen. Die Spender und Mäzene erhalten von uns eine schriftliche Bestätigung für den Spendenbetrag, abzüglich des zutreffenden Mitgliedsbeitrages. Für Spenden aus Deutschland, Belgien und Frankreich gelten ähnliche Regelungen (bitte bei uns die entsprechenden Texte anfragen).

Pour des actions plus ciblées en faveur de l'OPL et de ses musiciens telles qu'elles sont définies dans les nouveaux statuts, nous avons besoin de dons de nos membres, de personnes externes ou de sociétés. Note importante: depuis le 11 janvier 2016, les AMIS de l' OPL peuvent se prévaloir du statut d'utilité publique. Ce statut permet aux donateurs privés de déduire de leur revenu imposable les dons à notre a.s.b.l. sous certaines conditions définies dans la loi luxembourgeoise afférente. À cet effet, les donateurs et mécènes reçoivent de nous un certificat pour le montant de leur don, déduction faite de leur cotisation annuelle. Pour les dons venant de France ou de Belgique, des dispositions similaires existent (prière de nous contacter pour les règlements adéquats)

Für Spenden haben wir folgende Mindestbeiträge vorgesehen – Pour les dons nous avons prévu les minima suivants :

- Spender - Donateurs: à partir de/ab **100 EUR plus cotisation/zuzüglich Beitrag** 30 € ou/oder 50 €
- Mäzene - Mécènes: à partir de/ab **300 EUR plus cotisation/zuzüglich Beitrag** 30 € ou/oder 50 €

Beiträge für Mitgliedschaft, Spenden und Unterstützung sind auf folgendes Konto der AMIS de l'OPL zu überweisen - Les montants pour affiliation, dons et mécénat sont à virer sur le compte des Amis de l'OPL suivant :

CCPLLULL LU57 1111 0938 5657 0000

LE MOT DU PRÉSIDENT

Chères amies, Chers amis,

J'ose espérer que vous avez traversé la pandémie qui nous frappe depuis deux ans déjà sans trop de difficultés et problèmes au niveau de santé. L'évolution actuelle nous permet de regarder l'avenir avec plus d'optimisme.

Notre association a évidemment subi les effets négatifs de cette pandémie, situation avec ses mesures restrictives toujours changeantes. Après avoir été obligés d'annuler certains concerts-apéritif, nous n'avons pas pu vendre autant de places comme par le passé en raison des règles strictes de sécurité sanitaire. Ensuite, certains voyages d'accompagnement de l'orchestre à l'étranger n'ont pas pu avoir lieu. Durant la saison 2021/22, un seul voyage a pu être organisé notamment aux îles Canaries. Mais nous regardons avec optimisme vers la saison prochaine où plusieurs voyages intéressants s'annoncent. Enfin, l'indisponibilité de certains de nos musiciens en raison des règles de sécurité sanitaire qui nous sont imposées dans le cadre de la pandémie, a engendré des annulations au dernier moment.

Votre générosité exemplaire et votre fidélité sans faille ont permis à notre association de participer financièrement à la constitution en 2021 de la « Luxembourg Philharmonic Orchestra Academy ». Soyez en remerciés de tout cœur.

Un concert joué ce 17 mars par les académiciens dans le grand auditoire du Conservatoire à Luxembourg a été parrainé par notre association. Les recettes de cette soirée exceptionnelle sont destinées exclusivement aux Amis de l'OPL et sont utilisées prioritairement à soutenir notre grand projet des ateliers pédagogiques en faveur de nos écoliers.

Pierre Thielen
Président

DISCOGRAPHIE – LES ENREGISTREMENTS DE L'OPL



Francisco Coll (b. 1985)

- Violin Concerto for violin and orchestra (2019)
- Hidd'n Blue
- Mural for large orchestra (2013-2015)
- Four Iberian Miniatures for violin and chamber orchestra (2014)
- Aqua Cinerea

Orchestre Philharmonique du Luxembourg

Gustavo Gimeno, conductor

Patricia Kopatchinskaja, violin

(P) Pentatone - Release Date: 21-05-2021 - PTC: 5186951

CONTEMPORARY SOUND WORLD ROOTED IN TRADITION

The OPL and Gustavo Gimeno continue their acclaimed PENTATONE series of composer portraits with a monograph of a living composer, Francisco Coll. In Coll's music, the past and present converge in a single space, by realising a contemporary sound world while creatively employing traditional forms and influences, be it a classical genre (Violin Concerto and the "grotesque symphony" Mural) or his musical roots (Four Iberian Miniatures). With pieces composed between 2005 and 2019, the album traces Coll's spectacular musical development, from his studies under Thomas Adès in London to his present bloom. The lush, sensuous nature of his orchestral writing fully comes to life in these performances. Besides the strong relationship between Coll and conductor Gimeno, this new release also showcases the exceptional violinist Patricia Kopatchinskaja, for whom he has written several works, including his violin concerto, first recorded here.

The OPL and Gustavo Gimeno have released composer portraits of Shostakovich, Bruckner, Ravel, Mahler, Stravinsky, Debussy, Rossini and Franck on PENTATONE. Patricia Kopatchinskaja makes her PENTATONE debut.

Released physically as a Hybrid SACD. Also available digitally to download & stream!

<https://www.pentatonemusic.com/product/francisco-coll/>

JANUARY 21, 2022

Francisco Coll Violin Concerto–Patricia Kopatchinskaja, Orchestre Philharmonique du Luxembourg, and Gustavo Gimeno **Awarded at the 2022 ICMA Awards**

VOYAGE D'ACCOMPAGNEMENT TENERIFE ET GRAN CANARIA 2022



© A.Schaack
Les îles Canaries, voyage inhabituel avec les Amis de l'OPL



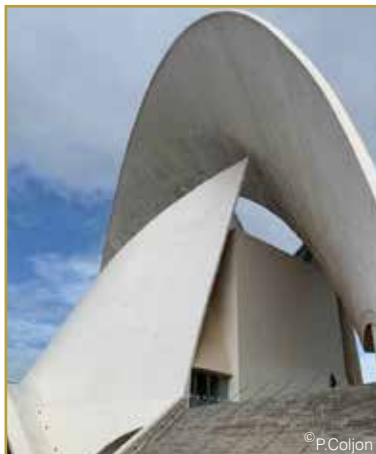
© D.Degano
Des paysages impressionnants



© Festival de Musica de Canarias
Au programme: U.Chin -S.Rachmaninov-C.Franck



© Philharmonie Luxembourg
La merveilleuse Béatrice Rana accompagnée par l'OPL dirigé par maestro Gustavo Gimeno



© P.Coljon
Un édifice impressionnant et futuriste



© P.Coljon
Un concert réussi et apprécié par le public



© D.Degano
Le bel oiseau qui nous emmena aux Canaries

Sie haben ein Stück nur für uns gespielt

Konzertvorbereitende Schulworkshops mit Musiker*innen des OPL



Nach einer pandemiebedingten Pause öffneten im November 2021 zahlreiche Primärschulklassen im ganzen Land ihre Türen, um Musiker*innen des Orchestre Philharmonique du Luxembourg zu begrüßen. Von Buschdorf bis Lenningen, Tétange bis Angelsberg und natürlich in und um die Stadt herum waren Instrumentenklänge aus den Klassensälen zu hören. In ca. 90 Minuten präsentierten die Musiker*innen ihre Instrumente, erzählten den Schüler*innen über das Orchester und bereiten sie mit spielerischen Hör- und Musizierübungen auf das Schulkonzert *The Young Person's Guide to the Orchestra* von Benjamin Britten vor. Für die Schüler*innen ist ein solcher Workshop ein besonderes Erlebnis: dass professionelle Musiker*innen für sie spielen und sie dabei jede Körperbewegung von nah verfolgen können, dass die Musik so direkt wahrzunehmen ist und die Kinder im Anschluss sogar Fragen stellen dürfen, das haben wenige der Kinder zuvor bereits erlebt. Dies spiegelt ein Feedback eines Kindes, das uns aus den Workshops erreichte: Das Kind war besonders davon begeistert, dass die Musiker „ein Stück nur für uns“ gespielt haben.

Neben dem Vorspiel von Repertoire und der Instrumentenpräsentation entdeckten die Kinder die verschiedenen Instrumentengruppen mit ihren Vertretern, lernten die Orchesteraufstellung kennen und erarbeiteten mit den Musikern kleine Rhythmen, die anschließend – wie in einem Orchester – gemeinsam als Gruppe musiziert wurden. Zum Referenzwerk wurde getanzt, so dass die Kinder mit viel Wissen und Vorfreude dem Schulkonzert in der Philharmonie entgegenfieberten.

Diese konzertvorbereitenden Workshops stellen eine wichtige Stütze der Vermittlungsarbeit des Orchesters dar. Sie tragen dazu bei, dass die Kinder das Orchester kennenlernen und an den Schulkonzerten intensiver teilhaben, da sie auf das Hören vorbereitet werden und die Musik besser verfolgen können. Sie suchen „ihre“ Musiker auf der Bühne und beobachten sie während des Musizierens gespannt.

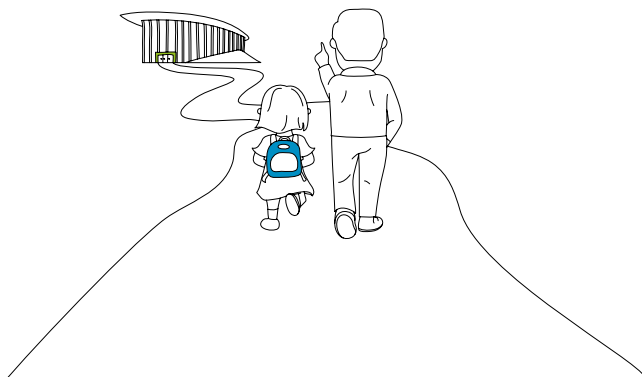
Diese Arbeit wäre ohne die Unterstützung der Amis de l'OPL nicht in dieser Form möglich, weshalb wir uns an dieser Stelle herzlich für Ihre Unterstützung bedanken wollen. Bis zum Sommer ist eine weitere Workshopserie in Planung und auch in der kommenden Saison soll die Workshoparbeit fortgesetzt werden.

Dr. Bianca Hellberg

Wollen auch Sie dieses Projekt unterstützen?

Les Amis de l'Orchestre Philharmonique du Luxembourg a.s.b.l.

CCPLLUL LU57 1111 0938 5657 0000



ONT REJOINT L'OPL



Filippo Riccardo Biuso

Mon profil:

Age	28 ans
Pays d'origine/nationalité	Italie (Sicile), italienne et suisse
Langues parlées	italien, allemand, français, anglais
Instrument(s)	clarinette
Ecoles de musique	Conservatoire National Supérieur de Musique et de Danse à Paris, Zürcher Hochschule der Künste
Expériences professionnelles	Sinfonietta Schaffhausen, Orchestre Français des Jeunes, Orchestre de l'Opéra de Limoges
Concours/prix	« Mon rêve est d'être admis à l'OPL »
Compositeur(s) favori(s)	change souvent, actuellement c'est Mahler



Olha Petryk

Mon profil:

Age	43 ans
Pays d'origine/nationalité	Ukraine, nationalité allemande
Langues parlées	l'ukrainien, le russe, le polonais, l'allemand, l'anglais, bientôt le français
Instrument(s)	le violon, mais également l'alto et le piano
Ecoles de musique	Lviv Academy of Music, Hochschule für Musik und Darstellende Kunst à Mannheim
Expériences professionnelles	« I feel very honored to play in the Orchestre Philharmonique du Luxembourg, my greatest award was the concert with Dvořák program conducted by Jukka-Pekka Saraste »
Compositeur(s) favori(s)	Rossini



Wen Hung

Mon profil:

Age	32 ans
Statut familial	célibataire
Pays d'origine/nationalité	Taiwan
Langues parlées	le mandarin, l'anglais, l'allemand, notions de français
Instrument(s)	le violon
Ecoles de musique	Hochschule für Musik und Theater Hamburg
Expériences professionnelles	« J'ai joué dans un orchestre avec Martha Argerich comme soliste »
Compositeur(s) favori(s)	Brahms

ONT REJOINT L'OPL



Viktoriya Orlova

Mon profil:

Age	29 ans
Statut familial	célibataire
Pays d'origine/nationalité	Russie
Langues parlées	le russe, l'anglais, l'allemand
Instrument (s)	l'alto, le violon, le piano
Ecoles de musique	Music school of Rajchel, Tula, College of Moscow Conservatory, Conservatoire de Moscou, St. Petersburg State Conservatory, Universität der Künste Berlin
Expériences professionnelles	State Capella St. Petersburg, Staatstheater Kassel, Göttingen Symphony Orchestra, Komische Oper Berlin
Compositeur(s) favori(s)	pas de favoris en particulier



Ryou Banno

Mon profil:

Age	24 ans
Statut familial	célibataire
Pays d'origine/nationalité	Japon
Langues parlées	le japonais, l'anglais, le français, notions de néerlandais
Instrument (s)	l'alto
Ecoles de musique	Université des Arts de Tokyo, Conservatoire royal d'Anvers
Expériences professionnelles	«J'ai hâte d'en acquérir beaucoup!»
Concours/prix	admission dans Luxembourg Philharmonic Orchestra Academy
Compositeur(s) favori(s)	Ravel, Debussy et Takemitsu



Utz Koester

PARTI À LA RETRAITE

Les Amis de l'OPL lui souhaitent une agréable retraite bien méritée.



AMIS DE L'OPL - CONCERTS-APÉRITIF SAISON 2022- 2023

Concerts donnés le dimanche à 11h00
dans la Salle de Musique de Chambre de la Philharmonie

Dimanche, 02/10/2022 à 11h00

- A. Dvořák** (1841-1904) Terzett C-dur op. 74 für 2 Violinen und Viola
J. Brahms (1833-1897) Klavierquartett N°1 op. 25

Fabian Perdichizzi - violon, Nelly Guignard - violon,
Dagmar Ondracek - alto, Ilia Laporev - violoncelle,
Jean Müller - piano

Dimanche, 23/10/2022 à 11h00

- C. Reinecke** (1824-1910) Trio in A op. 264
A. Petrovic (*1965) I Confini (*création mondiale*) Trio pour clarinette, alto
et piano
J. Françaix (1912-1997) Trio (1990), pour clarinette, alto et piano

Jean-Philippe Vivier - clarinette, Ilan Schneider - alto, Anastasia Safonova - piano

Dimanche, 15/01/2023 à 11h00

- W. Bradé** (1560-1630) 5 Danses Médiévales: allemande, gaillarde, coranta,
paduana et canzon (*arr. F. Mélinon*)
G.F. Haendel (1685-1759) Extraits de l'opéra Rinaldo (*arr. F. Mélinon*)
J.S. Bach (1685-1750) L'art de la fugue (*arr. F. Mélinon*)
G.P. Telemann (1681-1767) Sonate en trio en la mineur (*arr. pour bande de
hautbois F. Mélinon*)
G. Faure (1845-1924) Pavane (*arr. A. Sablon*)
S. Nichifor (*1954) 6 mélodies irlandaises d'Amérique

Bande de Hautbois :

Fabrice Mélinon, Philippe Gonzalez - hautbois, Olivier Germani,
Anne-Catherine Bouvet - cors anglais, David Sattler, François Baptiste - bassons,
Stéphane Gautier-Chevreux - contrebasson.

Dimanche, 26/02/2023 à 11h00

F. Mendelssohn (1809 -1847) Vier Stücke für Streichquartett, op. 81
L.v. Beethoven (1770 -1827) Streichquartett N°12, op. 127 in Es Dur

Kreisler Quartet:

Haoxing Liang - violon, Silja Geirhardsdottir - violon, Maya Tal - alto, Niall Brown - violoncelle

Dimanche, 26/03/2023 à 11h00

L. Thuille (1861-1907) Sextett B-Dur op. 6
V. d'Indy (1851-1931) Sarabande et Menuet op. 72
J. Jongen (1873-1953) Rhapsodie op. 70

Markus Brönnimann - flûte, Philippe Gonzalez - hautbois,
Arthur Stockel - clarinette, David Sattler - basson,
Leo Halsdorf - cor, Katrin Reiffenrath - piano

Dimanche, 18/06/2023 à 11h00

J. Raff (1822-1882) Octuor à cordes op. 176
M. Bruch (1838-1920) Octuor à cordes. Posthume

Fabian Perdichizzi - violon, Nelly Guignard - violon,
Gérard Mortier - violon, Gayané Grigoryan - violon,
Maya Tal - alto, Grigory Maximenko - alto,
Iliia Laporev - violoncelle, Sehee Kim - violoncelle,
Choul-Won Pyun - contrebasse

Les programmes et les formations des concerts sont proposés par les musiciens de l'OPL en mettant l'accent sur un mélange d'œuvres classiques et d'autres plus innovantes de compositeurs moins connus et d'œuvres demandant une formation plus rare.

Les membres des AMIS de l'OPL profitent d'une réduction sur les prix d'abonnement et les tickets.

Tickets & Prix

Tarif normal : Cat I/Cat II : 20,- €

Tarif membres : Cat I/Cat II : 15,- €

Tarif réduit (< 27 ans) : Cat I/Cat II : 10,- €

Réservation

www.philharmonie.lu



**LES AMIS
DE L'ORCHESTRE
PHILHARMONIQUE DU LUXEMBOURG**

Association sans but lucratif

CONSEIL D'ADMINISTRATION DES AMIS

Pierre Thielen, président
Barbara Geiser, vice-présidente
René Reimen, secrétaire
Diana Degano, trésorière
Mario Cortolezzis
Marie-An Dehullu
Jean-Marie Gieres
Monique Hamilius
Arend Herold
Uli Loersch
Aloyse Maes
Jean-Claude May
René Meyer
Arnould Schaack
Josette Welter

CONTACT

Les Amis de l'Orchestre Philharmonique du Luxembourg asbl
Boîte postale 2739
L-1027 Luxembourg

www.amisopl.lu
info@amisopl.lu
Tél. (+352) 20 600 413

